

Superviseur WINMAG

- Fonctionne sous Windows 2000 pro et XP pro
- Configuration simplifiée à partir des fichiers de paramétrage des tableaux incendie.
- Affiche 12 plans graphiques simultanément
- Extensible à tous types de fonctions selon la licence
- Assignations de droits d'accès pour chaque opérateur
- Configuration individuelle d'écran pour chaque opérateur
- Raccordement simple au réseau essernet ®
- Compatible OPC serveur et client
- Connexion via Internet Explorer
- Fonctionnement en multipostes
- Bibliothèque d'icônes et symboles configurables.
- Gère 8 imprimantes.
- Programmation libre via langage SIAS



WINMAG est un logiciel de supervision qui a été développé pour gérer tous les événements générés par un système de sécurité. Le logiciel WINMAG est extrêmement performant et permet de superviser tous types de sites : Établissements Recevant du Public (ERP), Immeubles de Grande Hauteur (IGH), sites industriels.

Très convivial, WINMAG accompagne l'exploitant dans l'analyse et la prise de décision pour la gestion des alarmes.

Via un interfaçage adapté au(x) système(s) de sécurité(s) supervisé(s), WINMAG peut superviser tous types de systèmes:

- Systèmes de Détection Incendie (SDI),
- Vidéo,
- Contrôle d'accès,
- Intrusion,
- Alarmes techniques.

Souple et ajusté aux conditions de sites

WINMAG est un logiciel possédant une architecture ouverte qui permet d'offrir un maximum de souplesse pour la programmation. La communication, les données et le protocole sont paramétrés suivant les derniers standards, garantie de la fiabilité, de la pérennité et d'un investissement sûr.

WINMAG offre à l'utilisateur l'assurance d'une gestion des risques extrêmement efficace conférant transparence et clarté aux systèmes de sécurité.

Winmag est un véritable logiciel expert d'aide à la décision facilement paramétrable, indiquant clairement les procédures à suivre en cas d'alarme (consignes, main courante, etc...)

Information claire, réponse rapide

En situation de danger imminent, toute assistance et soutien efficace d'aide à la prise de décision est indispensable pour la sécurité des biens et des personnes.

Grâce à l'information visuelle, l'opérateur peut percevoir rapidement une grande quantité d'informations dans un laps de temps très court.

Dans le domaine sensible de la sécurité, il est appréciable de centraliser toutes les informations d'alarmes.

WINMAG traite les informations de façon professionnelle et sécuritaire. Il centralise les messages, signaux et alarmes provenant de points de détection de nombreux systèmes.

La configuration des symboles est simplifiée à partir des fichiers de programmations des tableaux incendie. Winmag permet de visualiser les données de diverses manières :

- graphiques explicites
- tableaux
- programmes personnalisés
- édition sur imprimantes
- enregistrement en base de données.

Performance et flexibilité

WINMAG traite de manière fiable toutes les informations de réseaux connectés via un protocole d'événements (TCP/IP, mémoire partagée, connexion à un serveur).

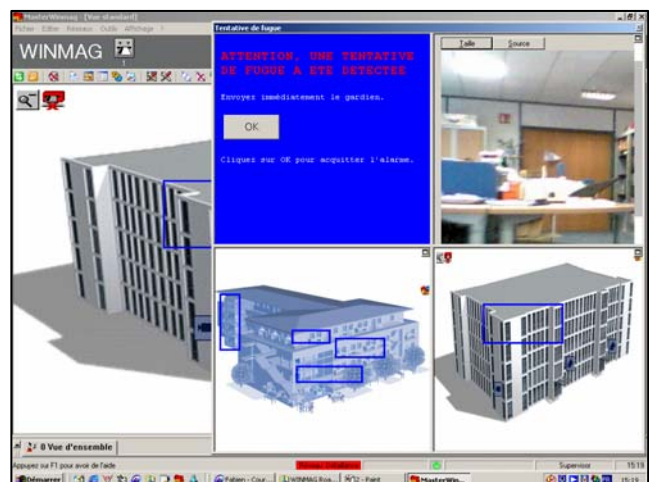
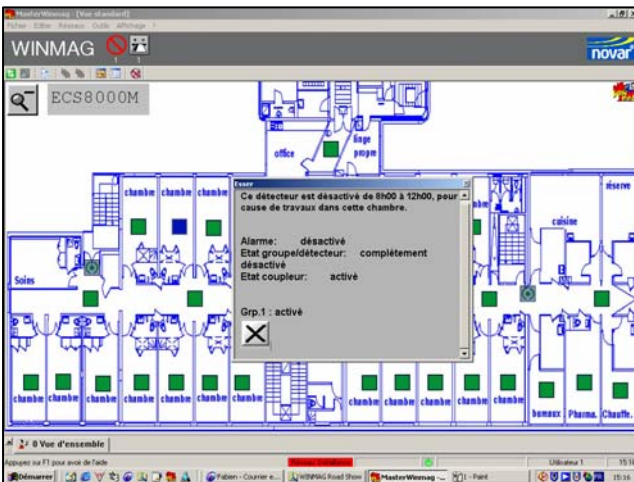
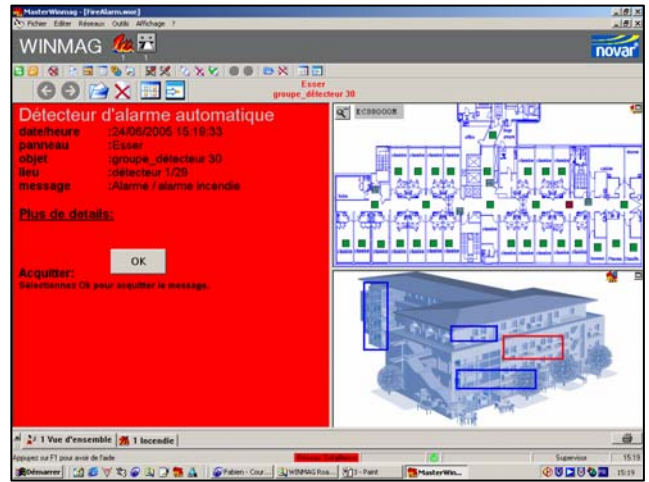
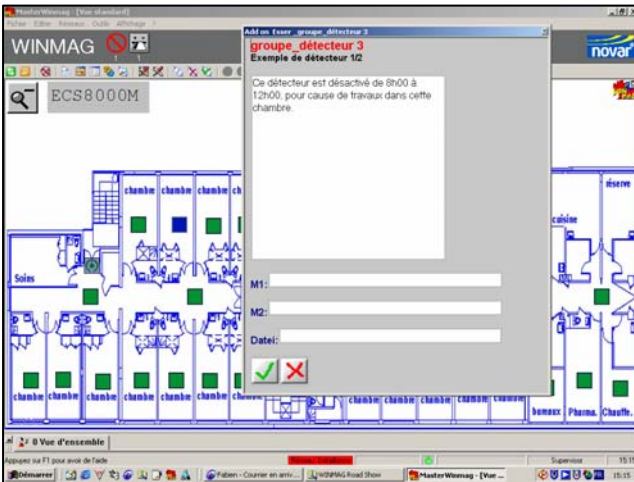
Le logiciel exploite tous les standards actuels de fichiers graphiques et permet d'intégrer facilement de nouvelles images créées à partir d'éditeurs graphiques.

WINMAG permet à tous moments une connexion directe à un réseau Ethernet à partir d'un poste autonome ou d'un système multi utilisateurs.

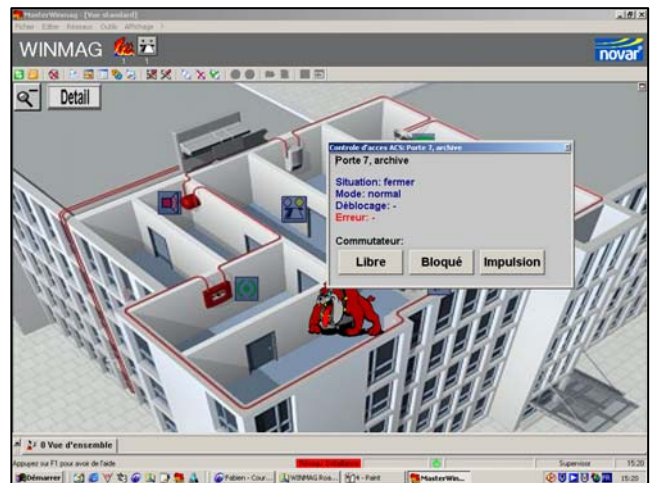
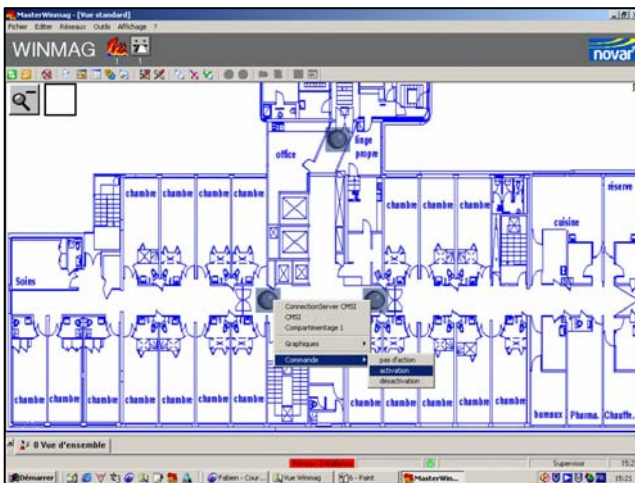
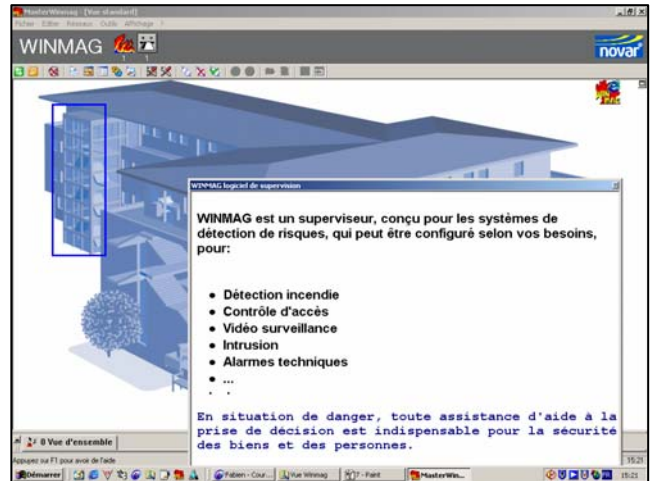
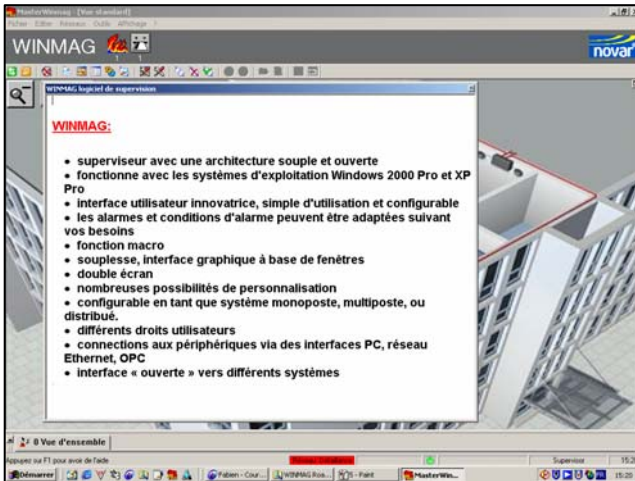
Les options de WINMAG permettent de répondre à tous besoins de futures extensions.

Les cartes interfaces sont faciles à mettre en œuvre et indépendantes du logiciel. Ceci permet de concevoir la programmation entière du projet sans être connecté au système de surveillance.

WINMAG peut être raccordé directement sur le réseau essernet® pour superviser, mettre en ou hors service chaque points de détection du réseau.



Vues d'écrans winmag



Complet et efficace

Grâce à la souplesse de son architecture, WINMAG évolue de façon dynamique avec son environnement et avec celui qu'il supervise.

L'adjonction ultérieure d'un système de contrôle d'accès ne pose aucun problème. Les fonctions standard suivantes donnent un aperçu des possibilités de WINMAG :

- Messages d'alarmes
- Affichage en mode tableau
- Affichage en mode graphique
- Recherche automatique de détecteurs dans les graphiques

- Impression textes et graphiques
- Impression journal
- Programme de gestion des alarmes
- Fichiers d'attente, événements prioritaires
- Lancement automatique de programmes suivant un calendrier
- Niveau d'accès des opérateurs
- Commandes à distance

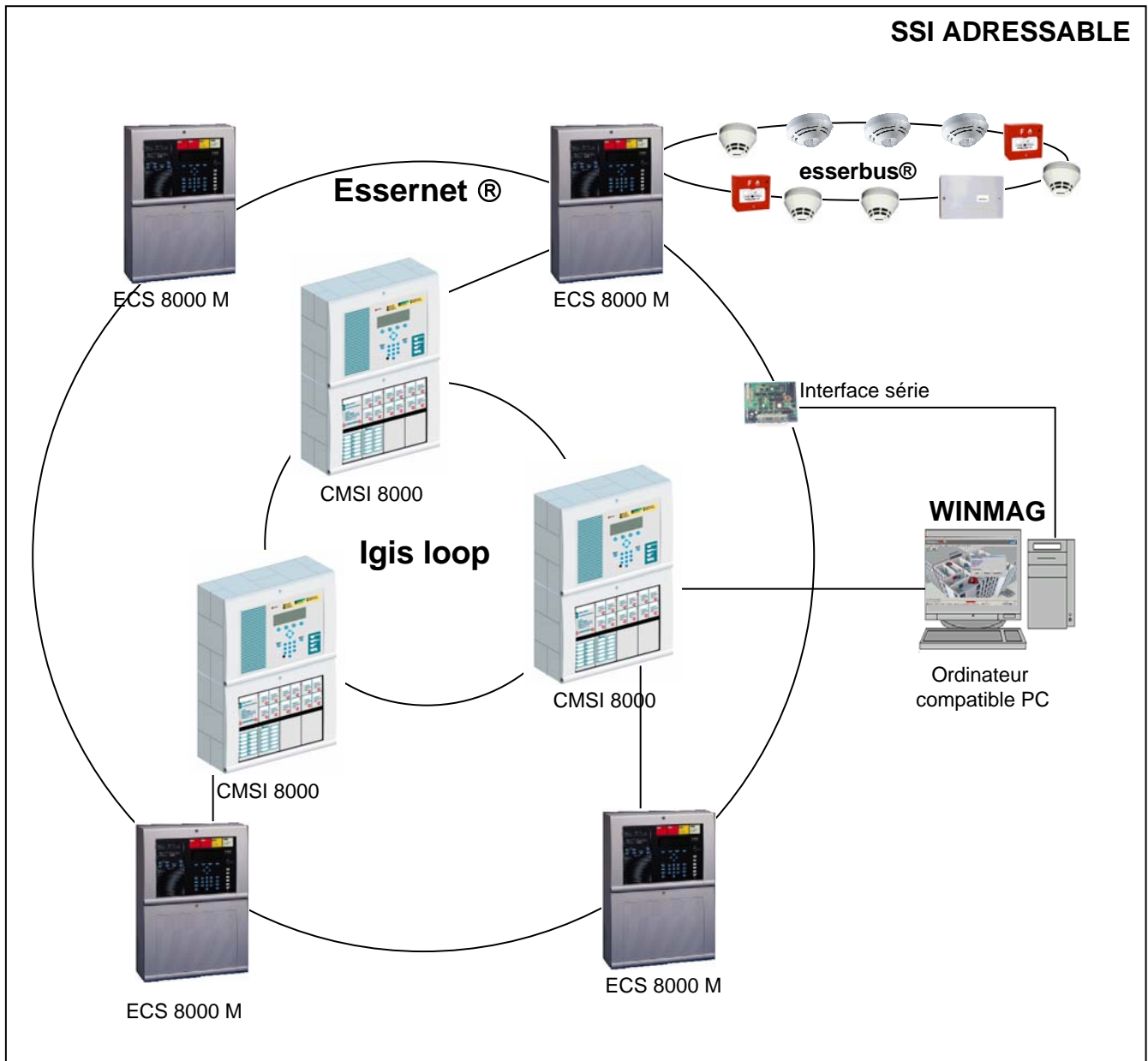
WINMAG fournit à l'utilisateur une interface visuelle permettant de contrôler l'ensemble des tableaux installés sur le site et l'informe instantanément de tout évènement en temps réel.

Lorsqu'un évènement provoque une alarme, WINMAG démarre pour l'opérateur un programme d'aide à la gestion de cette situation.

Parallèlement à cette opération, WINMAG est capable de lancer les tâches automatiques permettant de gérer la sécurité du secteur concerné.

La vidéo peut être également utilisée et associée à la supervision d'un autre système tel que le contrôle d'accès.

WINMAG autorise, par exemple, le lancement automatique d'une séquence de surveillance vidéo pour le passage d'une personne dans un accès contrôlé. Ainsi la zone surveillée apparaîtra automatiquement à l'écran.





Interface série - 784856



Interface RS 232 - 782386



Micromodule essernet® - 80155



Boitier plastique - 788606

Configuration matérielle requise

Unité centrale	Ordinateur compatible PC
Microprocesseur	Pentium IV 1 GHz
RAM	512 Mo
Disque dur	1 Go
Résolution	1024 x 768 pixels
Logiciel d'exploitation	Microsoft WINDOWS 2000 pro ou WINDOWS XP pro

Références	Désignations
013600	Logiciel de supervision WINMAG
013630	Clef informatique pour port parallèle, sans licence
013631	Clef informatique pour port USB, sans licence
013602	Licence pour systèmes de détection incendie ESSER
013606	Licence pour systèmes de mise en sécurité incendie ESSER
013603	Licences pour systèmes de contrôle d'accès ESSER et Eff Eff
013660	Licence pour connexion via Internet explorer
013604	Licence vidéo
013625	Licence Winmag client (pour Winmag en réseau, 1 licence par poste)
013611	Licence OPC server
013612	Licence OPC client
80155	Micromodule essernet® 62,5 KBd
784856	Interface série pour raccordement au réseau essernet®
772386	Interface RS 232 pour interface série
788606	Boitier plastique pour interface série