



### APPLICATION

Le Système de Mise en Sécurité Incendie (SMSI) adressable CMSI 8000 est le complément aux Systèmes de Détection Incendie (SDI) adressables ou conventionnels.

Il assure les fonctions de compartimentage, de désenfumage, d'évacuation des personnes, d'arrêt du système de sonorisation et de non arrêt ascenseur dans les Immeubles de Grandes Hauteurs (IGH), les Etablissements Recevant du Public (ERP) tels que hôpitaux, maisons de retraite, cliniques, hôtels, centres commerciaux, ainsi que dans tous les bâtiments privés tels que des immeubles de bureaux, des sites industriels, etc.

Ce système est demandé dans le règlement de sécurité applicable aux ERP (arrêté paru au J.O. du 18 Mars 1993).

*Conforme aux normes NF S 61-931, NF S 61-934, NF S 61-935, NF S 61-936.*

Le Centralisateur de Mise en Sécurité Incendie (CMSI) adressable CMSI 8000 est destiné à être installé dans des Systèmes de Sécurité Incendie (SSI) de catégorie A ou de catégorie B au sens de la norme NF S 61-931. Le CMSI 8000 est un CMSI 32 fonctions extensible à 128 fonctions.

Le CMSI 8000 a pour fonction de :

- Traiter les informations d'alarme des Zones de Détection incendie (ZD) venant d'un tableau

conventionnel ou adressable, de boucles de Déclencheurs Manuels (DM) conventionnels.

- Commander les Dispositifs Commandés Terminaux (DCT) dans les Zones de Sécurité incendie (ZS) :
  - Évacuation (Diffuseurs Sonores),
  - Désenfumage (trappes et ventilateurs),
  - Compartimentage (Clapets Coupe Feu et Portes Coupe Feu),
  - Arrêt des systèmes de sonorisation
  - Non Arrêt Ascenseur.
- Surveiller les liaisons venant du SDI et de l'Alimentation Électrique de Sécurité (AES).

### FONCTIONNEMENT

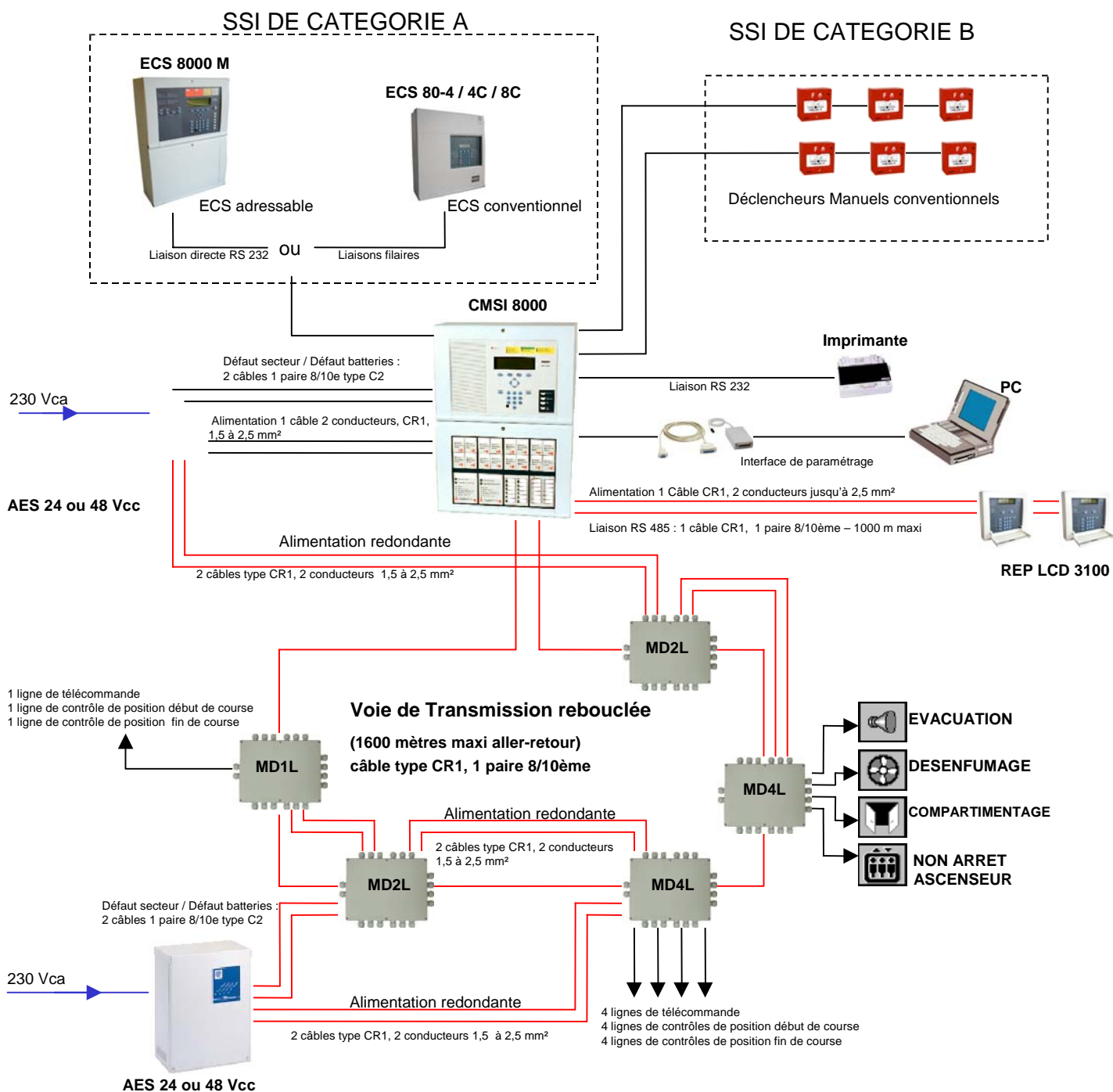
Le CMSI 8000 est adressable au niveau de la commande de chaque ligne de Dispositifs Actionnés de Sécurité (DAS) et au niveau de la signalisation de l'état de chaque ligne de DAS (veille, défaut d'attente, position de sécurité, court-circuit, ligne ouverte).

Le CMSI 8000 est un Centralisateur de Mise en Sécurité Incendie utilisant des Voies de Transmission rebouclées (VT) sur lesquelles sont raccordés des Matériels Déportés (MD) adressables pour la commande des DAS.

Le CMSI 8000 est un système totalement indépendant qui utilise des Alimentations Électrique de Sécurité AES 24 Vcc ou 48 Vcc avec des lignes d'alimentation redondantes pour l'électronique de surveillance du CMSI, les Matériels Déportés et la commande des DAS.

### Les points forts

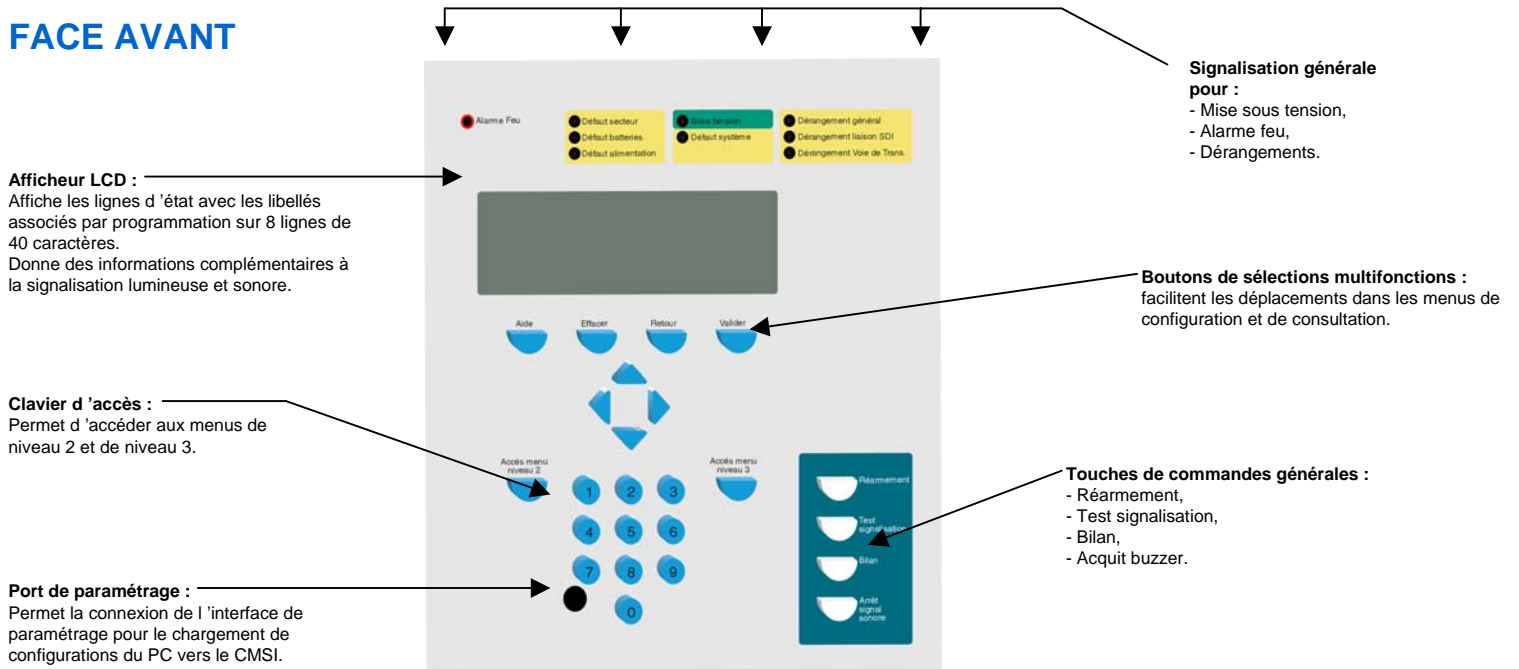
- Économie de câblage avec des Voies de Transmission rebouclées.
- Sécurité du fonctionnement avec des lignes d'alimentation redondantes.
- Adressage automatique des Matériels Déportés par reconnaissance du câblage.
- Exploitation conviviale.
- Logiciel de paramétrage performant et convivial.
- Modification simple et rapide de la configuration sans modifier le câblage.
- Historique de 1000 événements.
- Sorties RS 232 pour GTC, UAE, imprimante.
- Sortie RS 485 pour tableau(x) répéteur(s) d'exploitation REP LCD 3100



MD4L : Matériel Déporté adressable de 4 lignes de télécommande et de contrôle de position en coffret étanche, avec isolateur de court-circuit.  
 MD2L : Matériel Déporté adressable de 2 lignes de télécommande et de contrôle de position en coffret étanche, avec isolateur de court-circuit.  
 MD1L : Matériel Déporté adressable de 1 ligne de télécommande et de contrôle de position en coffret étanche, avec isolateur de court-circuit.

# MISE EN ŒUVRE ET EXPLOITATION

## FACE AVANT



## MATERIELS DEPORTES

MD4L : Matériel Déporté adressable de 4 lignes de télécommande et de contrôle de position en coffret étanche IP 65, avec isolateur de court-circuit.

MD2L : Matériel Déporté adressable de 2 lignes de télécommande et de contrôle de position en coffret étanche IP 65, avec isolateur de court-circuit.

MD1L : Matériel Déporté adressable de 1 ligne de télécommande et de contrôle de position en coffret étanche IP 65, avec isolateur de court-circuit.

Les Matériels Déportés MD4L, MD2L et / ou MD1L sont raccordés sur des Voies de Transmission rebouclées.

Le nombre maxi de Matériels Déportés installés sur une Voie de Transmission rebouclée se détermine en fonction du poids affecté à chaque type d'élément.

Poids d'un Matériel Déporté MD1L : 1

Poids d'un Matériel Déporté MD2L : 1

Poids d'un Matériel Déporté MD4L : 2

Poids maxi géré par une Voie de Transmission : 64.

Exemple: 15 MD2L + 12 MD4L donnent un poids de 39 sur la Voie de Transmission.

● 128 lignes de télécommandes maxi par Voie de Transmission rebouclée.

● Surveillance des lignes de télécommande et des lignes de contrôle permettant d'installer les DAS à 100 mètres maxi des Matériels Déportés.

● En mode collectif, possibilité de raccorder 6 DAS avec contrôle de position des débuts et fins de course par ligne de télécommande et de contrôle.

● A l'initialisation, le CMSI 8000 identifie automatiquement par une reconnaissance de ligne le câblage des Voies de Transmission, détermine l'adresse logique de chaque Matériel Déporté et localise une éventuelle erreur de câblage ou court-circuit.

● Programmation individuelle de chaque ligne de télécommande (émission permanente, impulsionnelle, à rupture de courant ou contact sec).

## INSTALLATION ET EXPLOITATION

La programmation du CMSI 8000 s'effectue par un ordinateur compatible PC, via une interface de paramétrage directement connectée sur le CMSI.

Le CMSI 8000 est un Centralisateur de Mise en Sécurité Incendie adressable modulaire pouvant accueillir 8 modules pour une capacité de 32 fonctions.

Le CMSI 8000 est extensible à 128 fonctions et peut accueillir 4 coffrets supplémentaires.

Les différents modules s'installent sur des emplacements non dédiés et permettent de répondre à toutes les fonctionnalités requises pour la mise en sécurité d'un bâtiment :

- Le module 1 fonction U.G.A.,
- La facette 1 fonction UGA IGH sur un module 4 US/UCMC
- Le module 4 fonctions US /UCMC,
- Le module 12 fonctions UCMC,
- Le module de signalisation pour 12 lignes de DM,
- Le module obturateur.

Le module 4 fonctions US/UCMC est fourni avec des jeux d'étiquettes autocollantes permettant de :

- masquer la partie Unité de Signalisation (US)
- masquer la partie Unité de Commande Manuelle Centralisée (UCMC)
- déclarer une ou plusieurs facettes comme fonction(s) UGA IGH

Il est ainsi possible d'affecter par programmation différentes fonctionnalités.

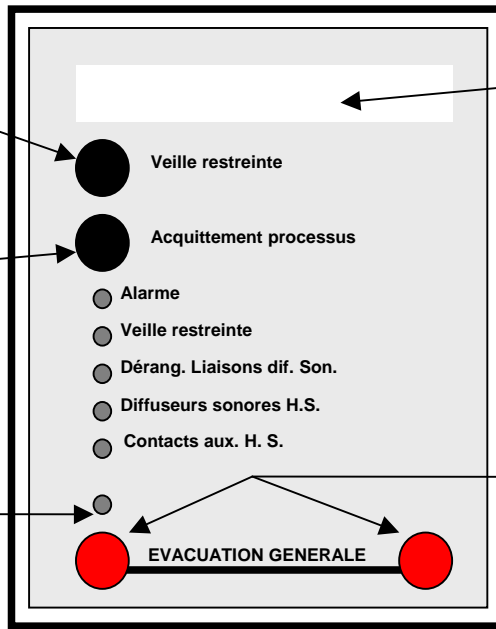
# MODULES DE FONCTIONS

## MODULE 1 FONCTION UGA

**Bouton poussoir de mise en état de veille restreinte**  
commande d'accès niveau 2 par code, permet de mettre en veille restreinte ou générale la fonction d'évacuation.

**Bouton poussoir d'acquiescement du processus d'alarme**  
commande d'accès niveau 2 par code, permet d'acquiescer le processus de diffusion de l'alarme pendant la temporisation de retard au déclenchement des diffuseurs sonores.

**Voyant d'évacuation générale**  
signale l'activation des diffuseurs sonores.



Libellé de la fonction

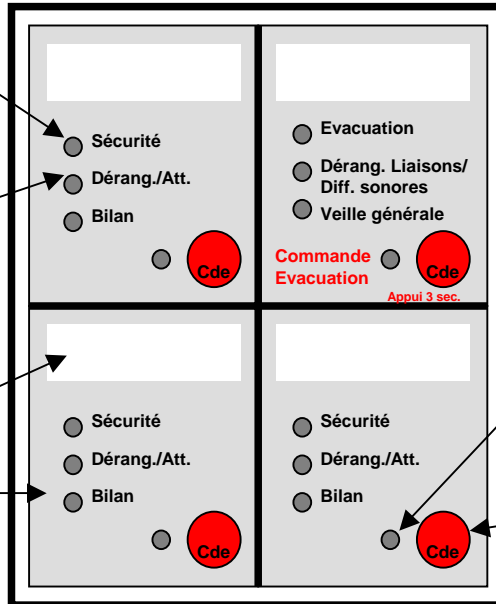
**Boutons poussoir de commande manuelle**  
Par action simultanée sur les deux boutons, commande manuellement les diffuseurs sonores.

## MODULE 4 FONCTIONS US/UCMC

**Voyant Sécurité**  
Fixe : tous les DAS de la fonction sont en position de sécurité  
Clignotant : défaut de position de sécurité d'au moins 1 DAS de la fonction.

**Voyant Dérang./Att.**  
Fixe : état de dérangement de la fonction  
Clignotant : état de défaut de position d'attente d'au moins 1 DAS de la fonction.

**Voyant bilan**  
signale, sur pression de la touche Bilan, que tous les DAS de la fonction sont en position d'attente.

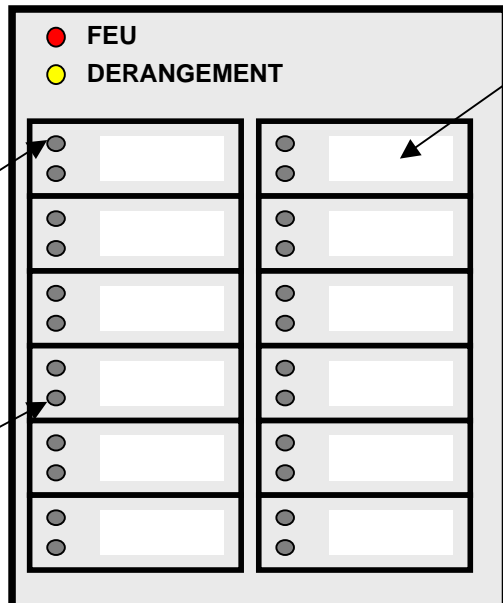


Facette déclarée comme fonction UGA IGH

**Voyant de commande manuelle**  
prise en compte de la commande manuelle ou signalisation d'une commande automatique en cours.

**Bouton poussoir de commande manuelle**  
permet de déclencher manuellement la fonction.

## MODULE DE SIGNALISATION POUR 12 LIGNES DE DECLENCHEURS MANUELS

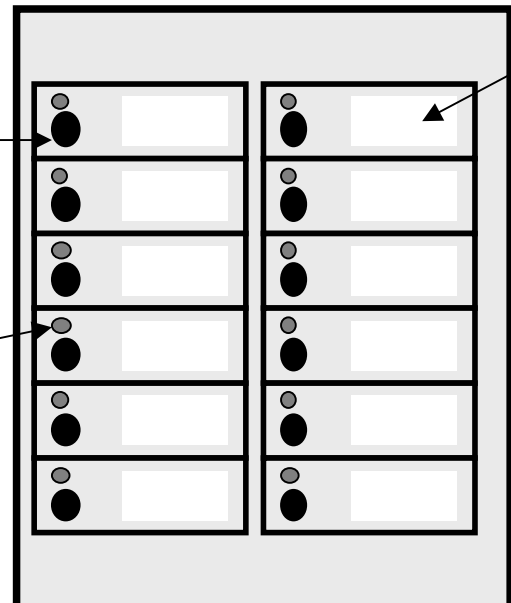


**Voyant de signalisation feu de la zone**

**Voyant de signalisation dérangement de la zone**

Libellé de zone

## MODULE 12 FONCTIONS UCMC

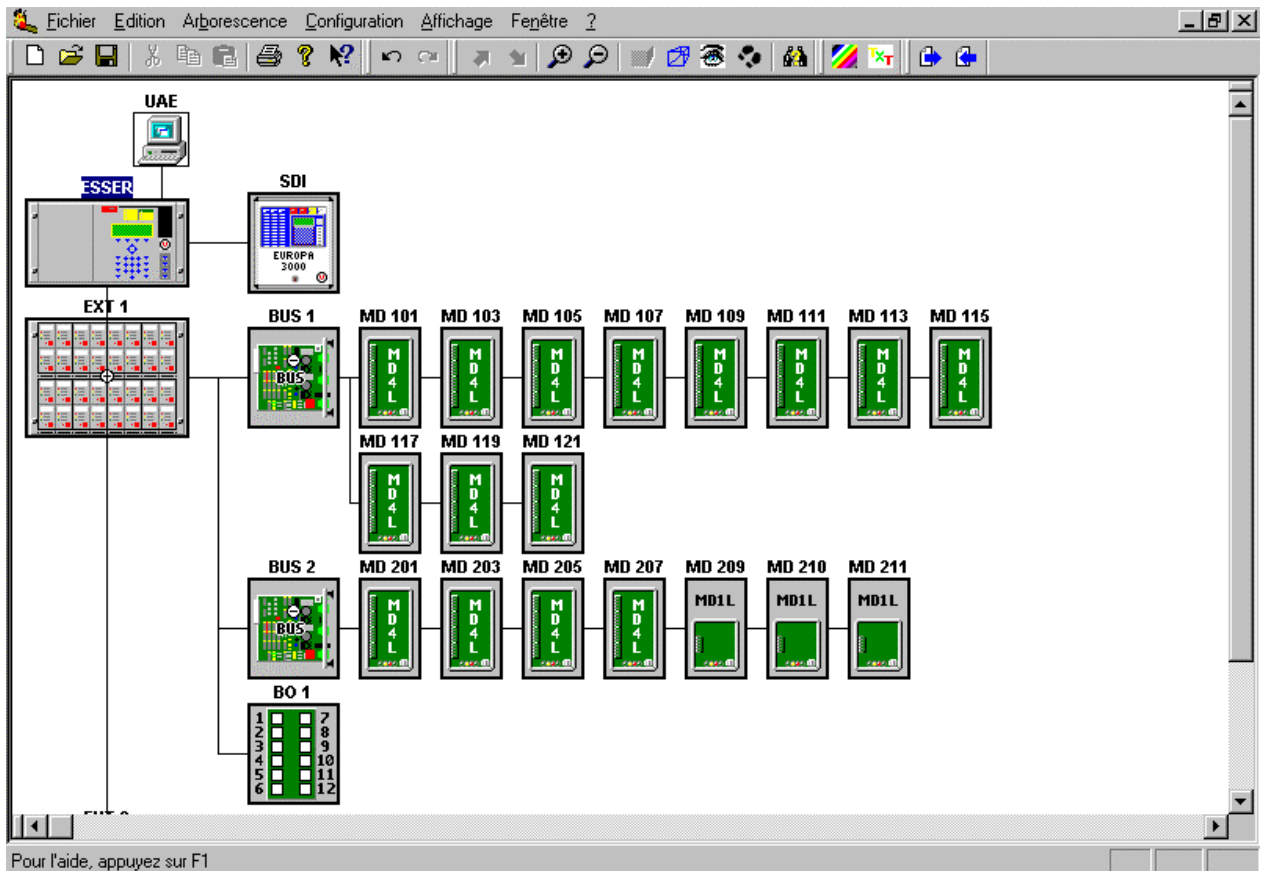


**Bouton poussoir de commande manuelle**  
permet de déclencher manuellement la fonction.

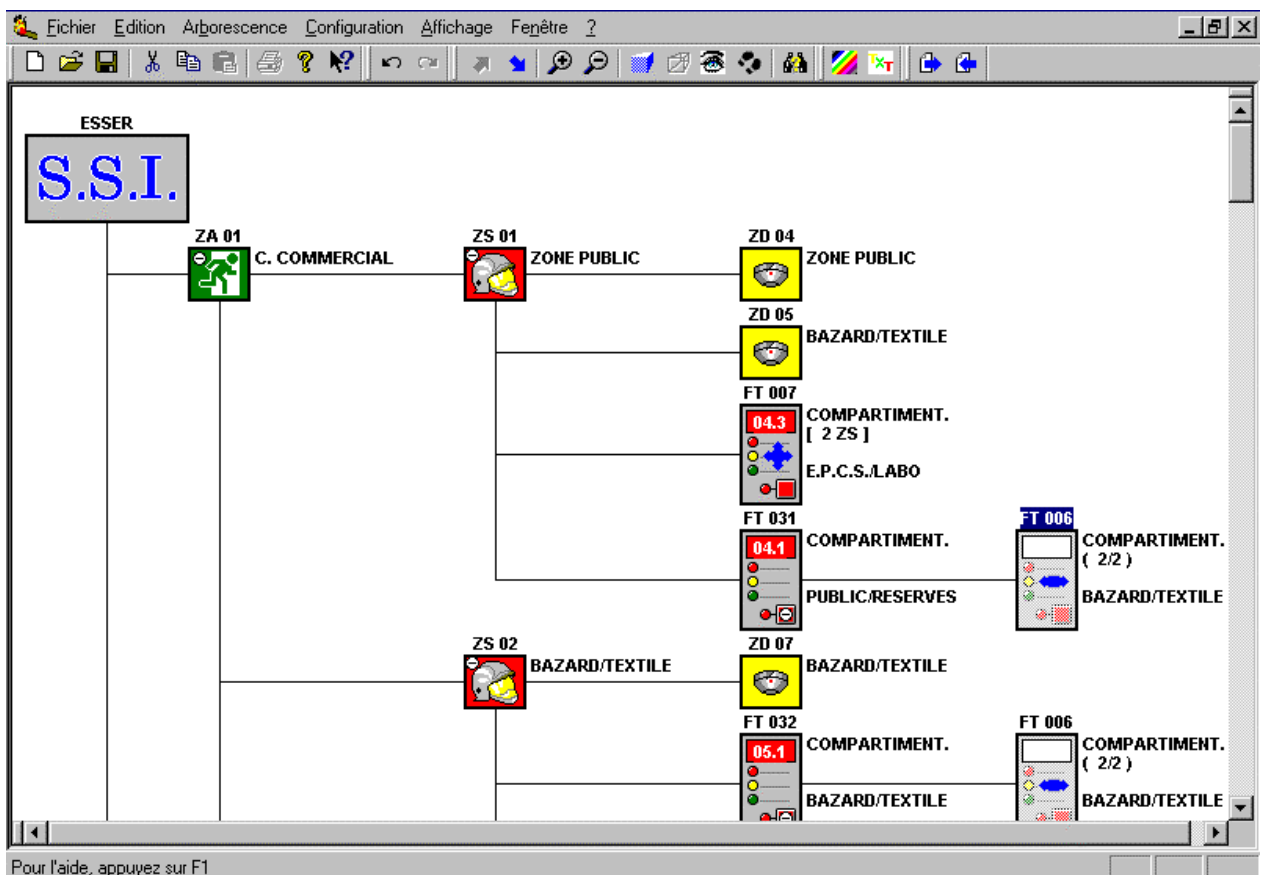
**Voyant de commande manuelle**  
prise en compte de la commande manuelle.

Libellé de la fonction

# LOGICIEL DE PARAMETRAGE



Déclaration de l'architecture matérielle



Déclaration de l'architecture fonctionnelle

## Capacités

- Zones de Détection (ZD) : 512.
- Fonctions standards: 32, extensible à 128.
- Fonctions UGA : 8 , extensible à 32.
- Fonctions UGA IGH : 32, extensible à 128.
- Zones de Sécurité (ZS) : 256.
- Nombre de lignes de DM en SSI de catégorie B : 36, extensible à 60.
- Nombre maxi de Télésignalisations (TS) et de Télécommandes (TC) : 256.
- Voies de Transmission : 2, extensibles à 4.
- 128 lignes de télécommandes par Voie de Transmission.
- 32 Matériels Déportés MD4L ou 64 Matériels Déportés MD2L/MD1L par Voie de Transmission.
- Historique 1000 événements.
- Alimentation externe : AES 24 ou 48 Vcc, puissance à définir en fonction des DAS à commander afin d'assurer 12 heures de veille et 1 heure de sécurité.

Désignation	Description	Référence
CMSI 8000 COF	Centralisateur de Mise en Sécurité Incendie adressable de type A et B CMSI 8000 en coffret, capacité 32 fonctions, 2 cartes bus et 3 cartes 12 boucles en option, alimenté par une Alimentation Électrique de Sécurité externe 24 ou 48 Vcc.	783000
CMSI 8000 RACK	Centralisateur de Mise en Sécurité Incendie adressable de type A et B CMSI 8000 en rack 19'' 16U, capacité 32 fonctions, 2 cartes bus et 3 cartes 12 boucles en option, alimenté par une Alimentation Électrique de Sécurité externe 24 ou 48 Vcc.	783003
EXT CF CMSI 8000	Coffret d'extension, capacité 32 fonctions, 2 cartes bus et 2 cartes 12 boucles en option	783001
EXT RK CMSI 8000	Rack d'extension 8U, capacité 32 fonctions, 2 cartes bus et 2 cartes 12 boucles en option	783005
BUS CMSI 8000	Carte bus, capacité 128 DAS adressés	783256
C12B CMSI 8000	Carte 12 boucles pour liaison avec un S.D.I conventionnel ou liaison avec Déclencheurs Manuels pour un fonctionnement en CMSI de type B	783255
M4US CMSI 8000	Module 4 fonctions US/UCMC	783250
M1UGA CMSI 8000	Module 1 fonction UGA ERP	783251
M12UC CMSI 8000	Module 12 fonctions UCMC	783252
M12DM CMSI 8000	Module 12 zones de Déclencheurs Manuels en CMSI de type B	783253
MOBT CMSI 8000	Module obturateur ( cache pour l'emplacement d'un module )	783254
MD4L CMSI 8000	Matériel Déporté adressable en boîtier de 4 lignes de Télécommande et de contrôle de position avec isolateur de court-circuit	783257
MD2L CMSI 8000	Matériel Déporté adressable en boîtier de 2 lignes de Télécommande et de contrôle de position avec isolateur de court-circuit	783259
MD1L CMSI 8000	Matériel Déporté adressable en boîtier de 1 ligne de Télécommande et de contrôle de position avec isolateur de court-circuit	783258
LOG CMSI 8000	Kit logiciel de paramétrage pour CMSI 8000 livré avec une interface PC	783260
EXT 128 CMSI 8000	Kit d'extension pour capacité du CMSI 8000 de 64 à 128 fonctions	80540

### Caractéristiques techniques

**Température de stockage :**  
-20°C à +70°C

**Température d'utilisation :**  
-10°C à +50°C

**Tension d'alimentation :**  
AES 24 ou 48 Vcc

**Tension d'utilisation :**  
de 21 à 56 Vcc

**Consommation sous 24 Vcc :**  
1,5 A (CMSI 32 fonctions)

**Consommation sous 48 Vcc :**  
700 mA (CMSI 32 fonctions)

**Dimensions (L x H x P) en mm :**  
450x642x177 (CMSI 32 fonctions)

**Indice de protection :** IP 305

**Poids :**  
11 Kg (CMSI 32 fonctions)

**Coffret :** ABS

**Couleur :** Gris clair, PANTONE 538



NOVAR France

[www.novar.fr](http://www.novar.fr)

8 Place de l'Europe

Parc de Chesnes

38074 Saint Quentin Fallavier

NOVAR France se réserve le droit de réviser la présente publication et d'apporter des modifications à son contenu sans obligation de notifier à quiconque ces révisions ou modifications.